

	Nr.	Fläche
Wohnfläche (o. Balkone)	SO 2.5	30,51 m ²
Balkon (zu 25%)	SO 2.5"	1,02 m ²
Wohnfläche (m. Balkonen)		31,53 m ²

Diese Maße sind vorläufig und können sich im Laufe der weiteren Planung noch verändern.

Bauherr
 PG Vielfalt in Ladenburg GbR, vertreten
 durch Herrn Zillich Kaiserstr. 5
 69115 Heidelberg

Projekt
 Bauvorhaben PG Vielfalt in Ladenburg

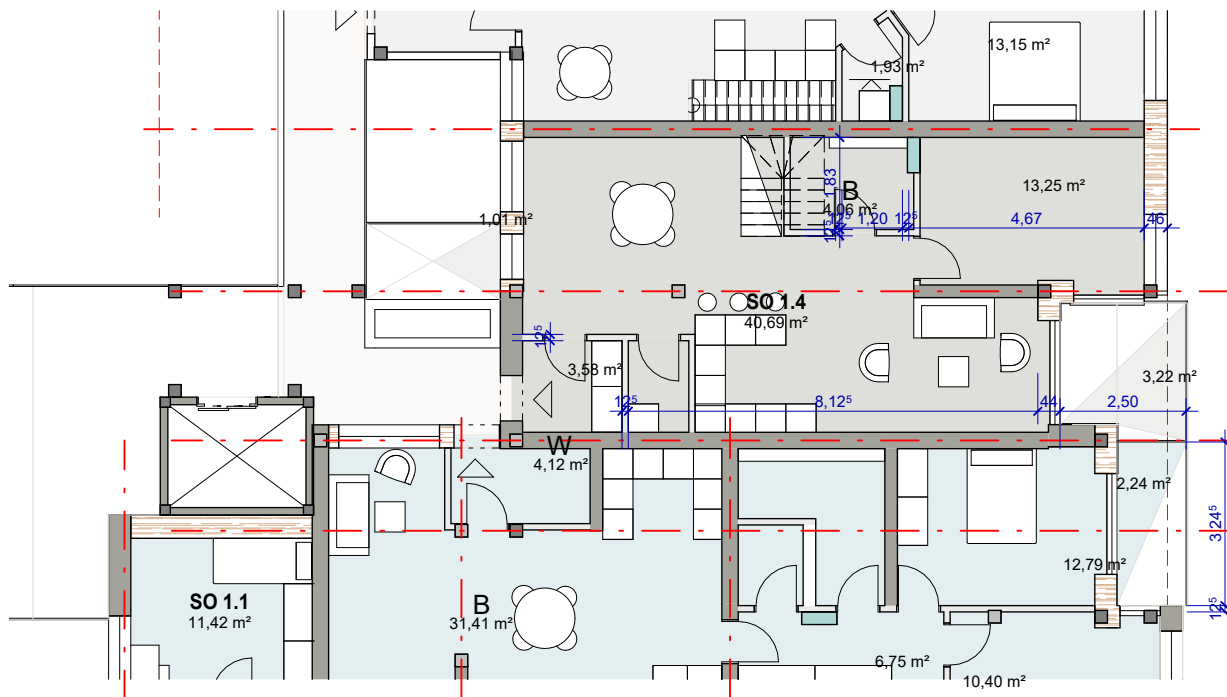
Status
 LP-2

www.archid.de
arch.id GmbH

Kinzigstr. 29, D - 10247 Berlin
 Tel.: +49 030 2123 8551
 Fax.: +49 030 2123 9950
 buero@archid.de
 www.archid.de



N 	Bearbeiter ST	Datum 14.09.21	Maßstab A4 = 1 : 100
-------	------------------	-------------------	-------------------------



Nr.	Fläche
SO 1.4	63,77 m ²
SO 1.4'	3,22 m ²
SO 1.4''	1,01 m ²
Wohnfläche (m. Balkonen)	68,00 m ²

Wohnfläche (o. Balkone)
 Balkon (zu 50%)
 Balkon (zu 25%)
 Wohnfläche (m. Balkonen)

Diese Maße sind vorläufig und können sich im Laufe der weiteren Planung noch verändern.

Bauherr
 PG Vielfalt in Ladenburg GbR, vertreten
 durch Herrn Zillich Kaiserstr. 5
 69115 Heidelberg

Projekt
 Bauvorhaben PG Vielfalt in Ladenburg

Status
 LP-2

www.archid.de
 arch.id GmbH

Kinzigstr. 29, D - 10247 Berlin
 Tel.: +49 030 2123 8551
 Fax.: +49 030 2123 9950
 buero@archid.de
 www.archid.de



Bearbeiter
 ST

Datum
 14.09.21

Maßstab
 A4 = 1 : 150