

	Nr.	Fläche
Wohnfläche (o. Balkone)	SO 0.7	38,04 m ²
Wohnfläche (m. Balkonen)		38,04 m ²
Garten	SO 0.7 G	52,84 m ²

Diese Maße sind vorläufig und können sich im Laufe der weiteren Planung noch verändern.

Bauherr
 PG Vielfalt in Ladenburg GbR, vertreten
 durch Herrn Zillich Kaiserstr. 5
 69115 Heidelberg

Projekt
 Bauvorhaben PG Vielfalt in Ladenburg

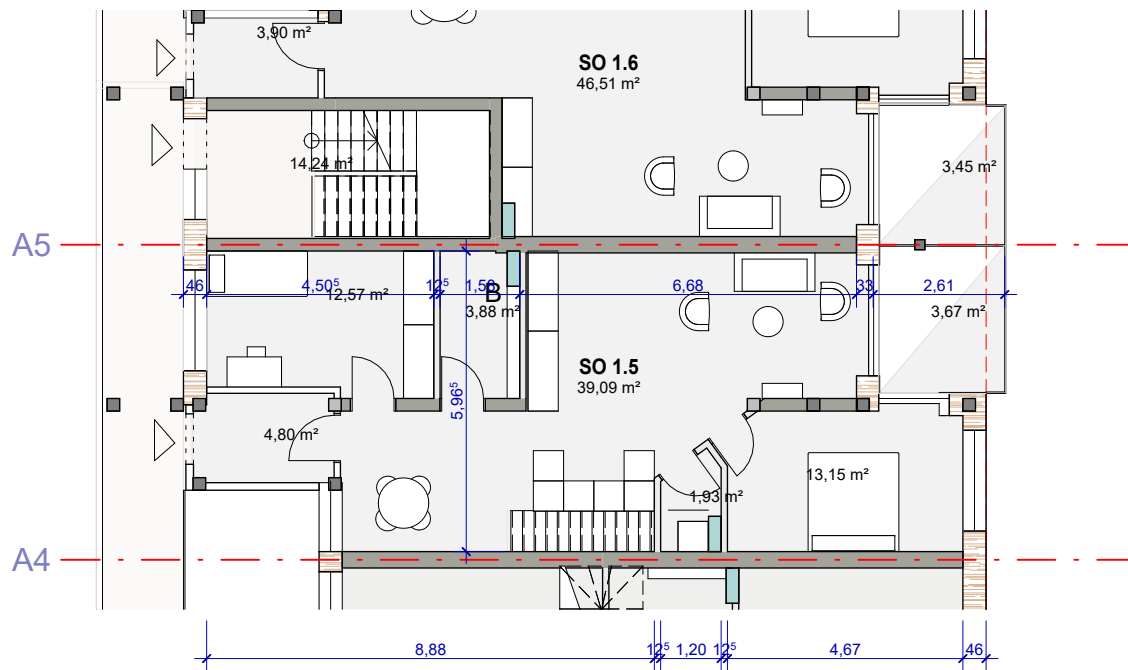
Status
 LP-2

www.archid.de
arch.id GmbH

Kinzigstr. 29, D - 10247 Berlin
 Tel.: +49 030 2123 8551
 Fax.: +49 030 2123 9950
 buero@archid.de
 www.archid.de



	Bearbeiter	Datum	Maßstab
	ST	14.09.21	A4 = 1 : 100



	Nr.	Fläche	
Wohnfläche (o. Balkone)	SO 1.5	75,43 m ²	Fam.
Balkon (zu 50%)	SO 1.5'	3,67 m ²	Fam.
Wohnfläche gesamt (m. Balkonen)		79,09 m ²	

Diese Maße sind vorläufig und können sich im Laufe der weiteren Planung noch verändern.

Bauherr
PG Vielfalt in Ladenburg GbR, vertreten
durch Herrn Zillich Kaiserstr. 5
69115 Heidelberg

Projekt
Bauvorhaben PG Vielfalt in Ladenburg

Status
LP-2

www.archid.de
arch.id GmbH

Kinzigstr. 29, D - 10247 Berlin
Tel.: +49 030 2123 8551
Fax.: +49 030 2123 9950
buero@archid.de
www.archid.de



Bearbeiter
ST

Datum
14.09.21

Maßstab
A4 = 1 : 150