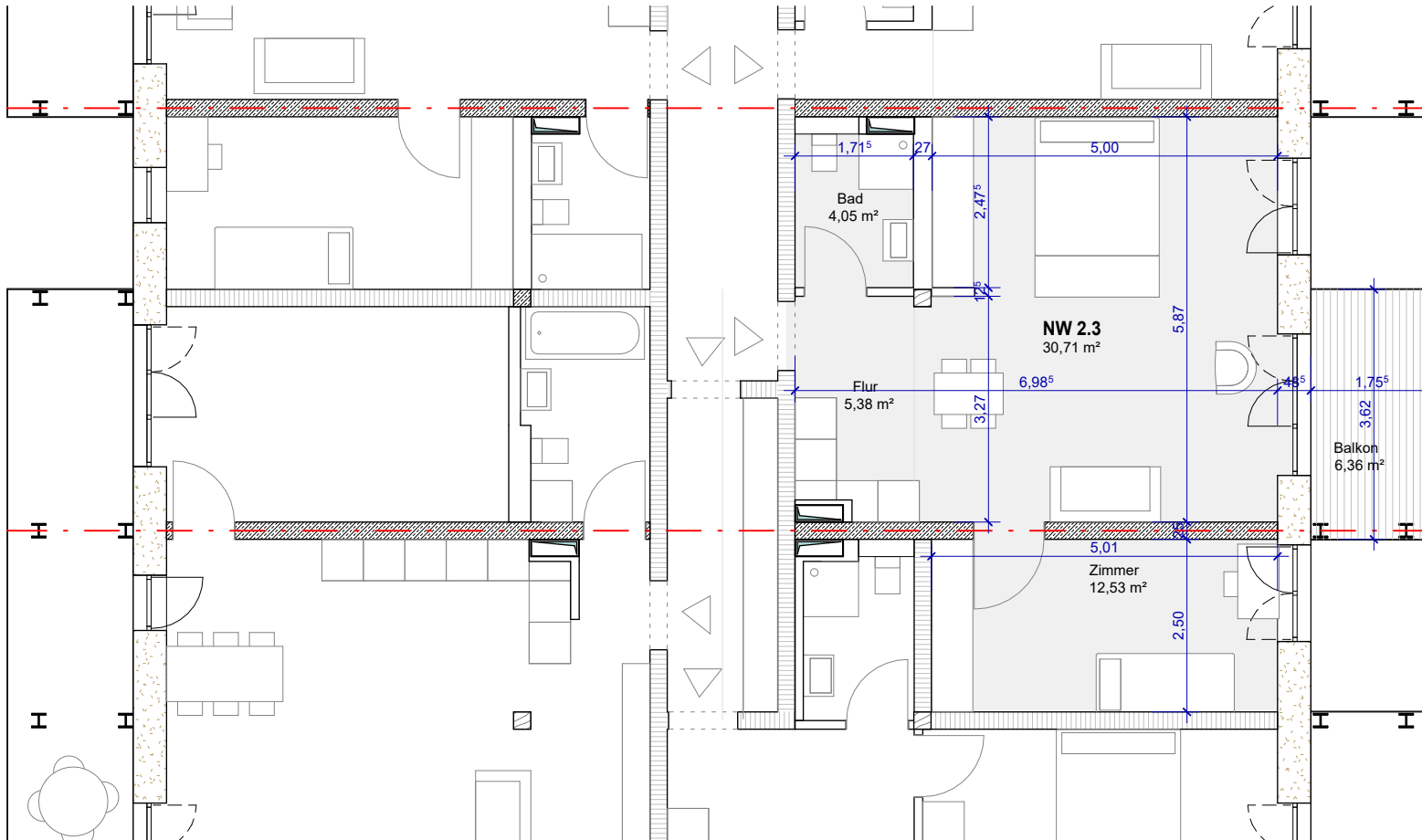


Wohnung  
NW 2.3



**Fläche WoFIV**

	NW 2.3	52,67 m <sup>2</sup>	52,67 m <sup>2</sup>
Wohnfläche (o. Balkone)	NW 2.3	52,67 m <sup>2</sup>	52,67 m <sup>2</sup>
Balkon (zu 50%)	NW 2.3'	6,36 m <sup>2</sup>	3,18 m <sup>2</sup>
Wohnfläche (m. Balkonen)		59,03 m <sup>2</sup>	55,85 m <sup>2</sup>
		101,74 m <sup>2</sup>	92,97 m <sup>2</sup>

Diese Maße sind vorläufig und können sich im Laufe der weiteren Planung noch verändern.

— Bauherr —

PG Vielfalt in Ladenburg GbR, vertreten  
durch Herrn Kappel, Panoramastr. 67  
69126 Heidelberg

Projekt  
Bauvorhaben PG Vielfalt in Ladenburg

Status  
LP2

[www.archid.de](http://www.archid.de)  
**arch.id GmbH**

Kinzigstr. 29, D - 10247 Berlin  
Tel.: +49 030 2123 8551  
Fax.: +49 030 2123 9950  
buero@archid.de  
www.archid.de



Bearbeiter  
st

Datum  
16.05.2022

Maßstab  
A4 = 1 : 100