

Wohnung  
**NW 3.2**



**Fläche WoFIV**

Wohnfläche (o. Balkone)	NW 3.2	46,47 m <sup>2</sup>	46,47 m <sup>2</sup>
Balkon (zu 50%)	NW 3.2'	9,51 m <sup>2</sup>	4,76 m <sup>2</sup>
Wohnfläche (m. Balkonen)		55,98 m <sup>2</sup>	51,23 m <sup>2</sup>

Diese Maße sind vorläufig und können sich im Laufe der weiteren Planung noch verändern.

**Bauherr**

PG Vielfalt in Ladenburg GbR, vertreten  
durch Herrn Kappel, Panoramastr. 67  
69126 Heidelberg

**Projekt**

Bauvorhaben PG Vielfalt in Ladenburg

**Status**

LP2

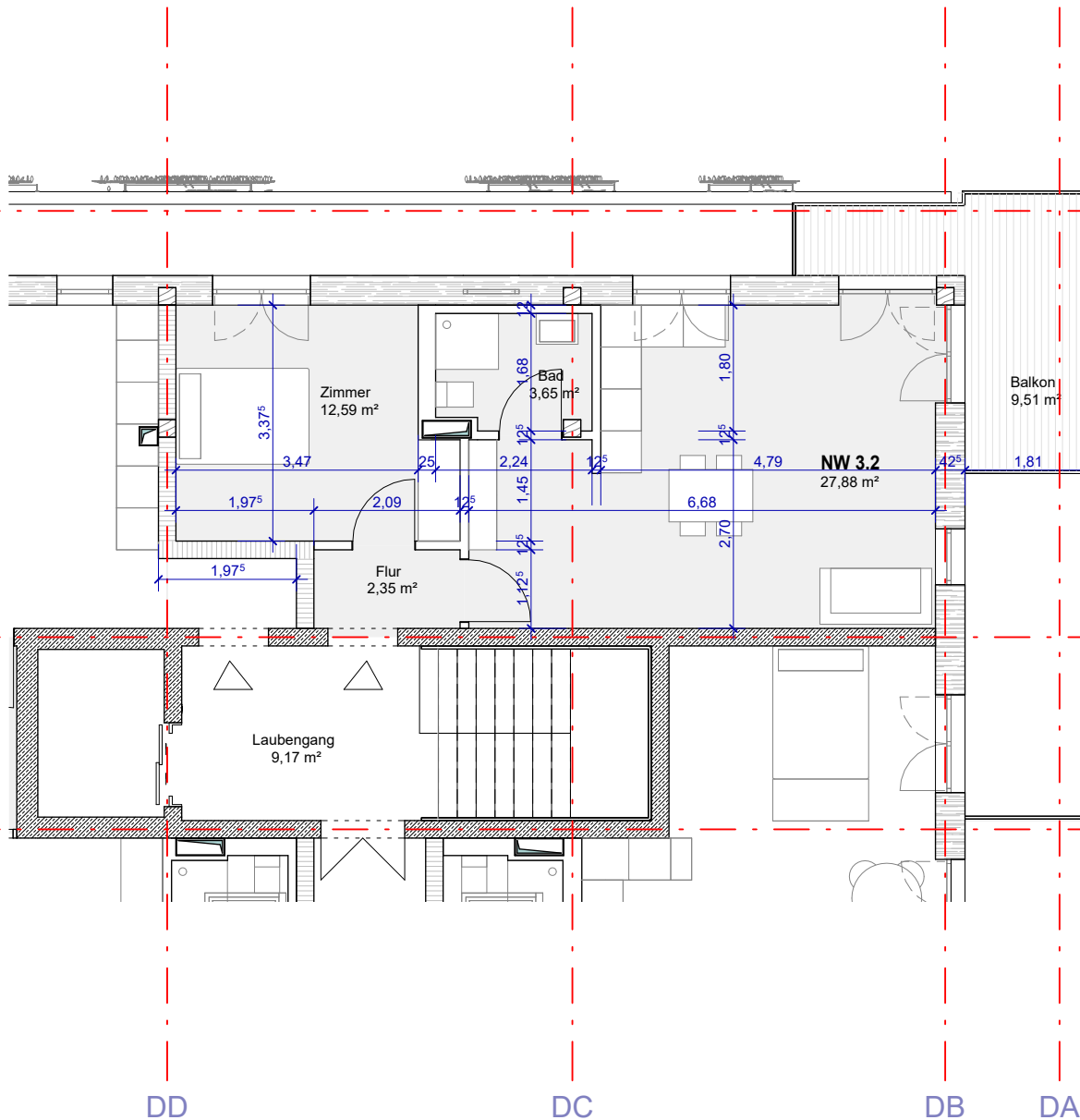
[www.archid.de](http://www.archid.de)  
**arch.id GmbH**

Kinzigstr. 29, D - 10247 Berlin  
Tel.: +49 030 2123 8551  
Fax.: +49 030 2123 9950  
buero@archid.de  
www.archid.de



PLANUNGSGEMEINSCHAFT VIelfALT IN LADENBURG GbR  
**VIelfALT**

N 	Bearbeiter st	Datum 16.05.2022	Maßstab A4 = 1 : 100
-------	------------------	---------------------	-------------------------



8,03 m<sup>2</sup>