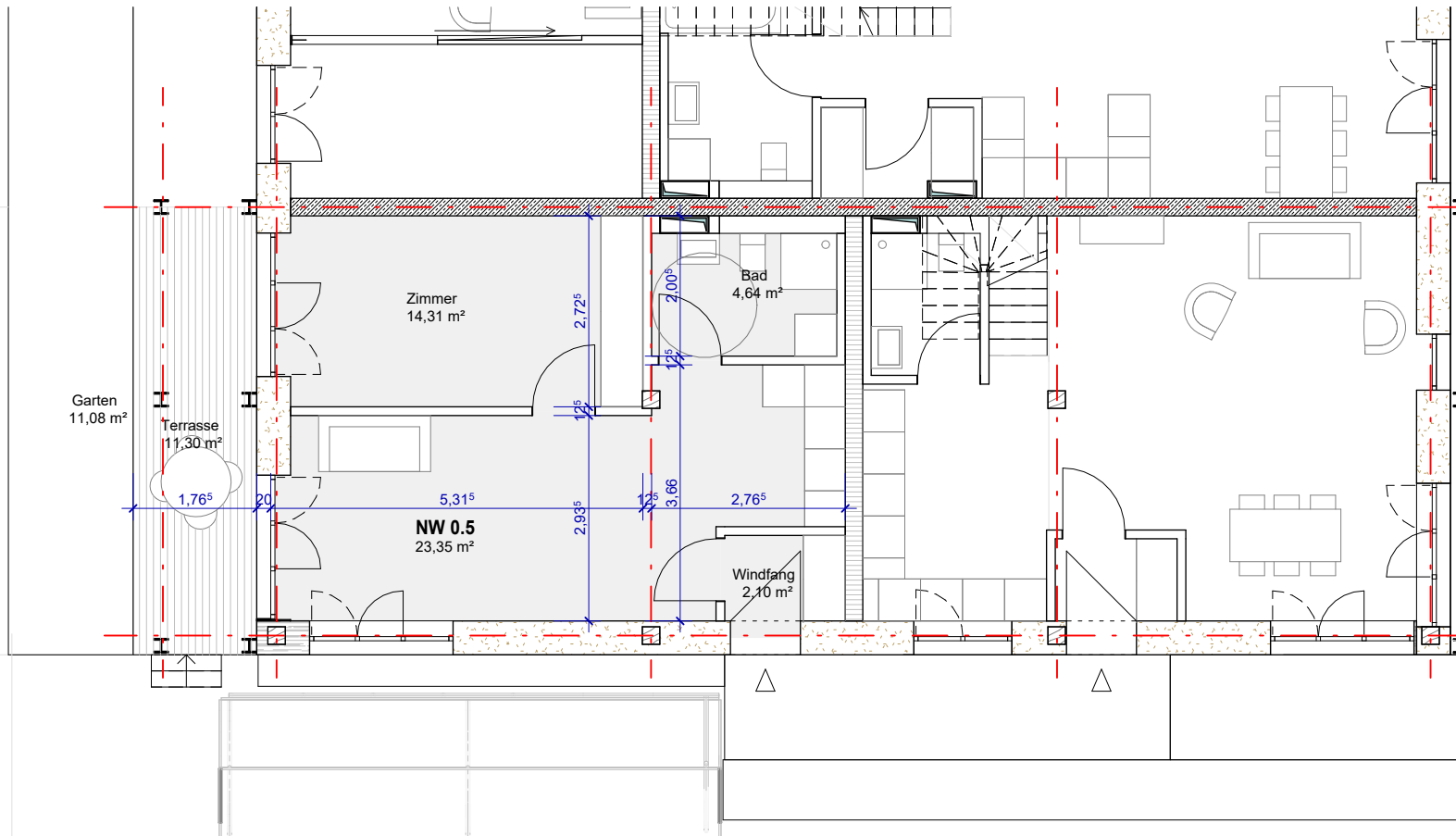


Wohnung  
**NW 0.5**



**Fläche WoFIV**

Wohnfläche (o. Balkone)	NW 0.5	44,40 m <sup>2</sup>	44,40 m <sup>2</sup>
Balkon (zu 50%)	NW 0.5'	11,30 m <sup>2</sup>	5,65 m <sup>2</sup>
Garten	NW 0.5 G	11,08 m <sup>2</sup>	0,00 m <sup>2</sup>
Gesamt (m. Balkonen)		66,77 m <sup>2</sup>	50,05 m <sup>2</sup>

Diese Maße sind vorläufig und können sich im Laufe der weiteren Planung noch verändern.

Bauherr

PG Vielfalt in Ladenburg GbR, vertreten  
durch Herrn Kappel, Panoramastr. 67  
69126 Heidelberg

Projekt

Bauvorhaben PG Vielfalt in Ladenburg

Status

LP2

[www.archid.de](http://www.archid.de)  
**arch.id GmbH**

Kinzigstr. 29, D - 10247 Berlin  
Tel.: +49 030 2123 8551  
Fax.: +49 030 2123 9950  
buero@archid.de  
www.archid.de



Bearbeiter  
st

Datum  
16.05.2022

Maßstab  
A4 = 1 : 100