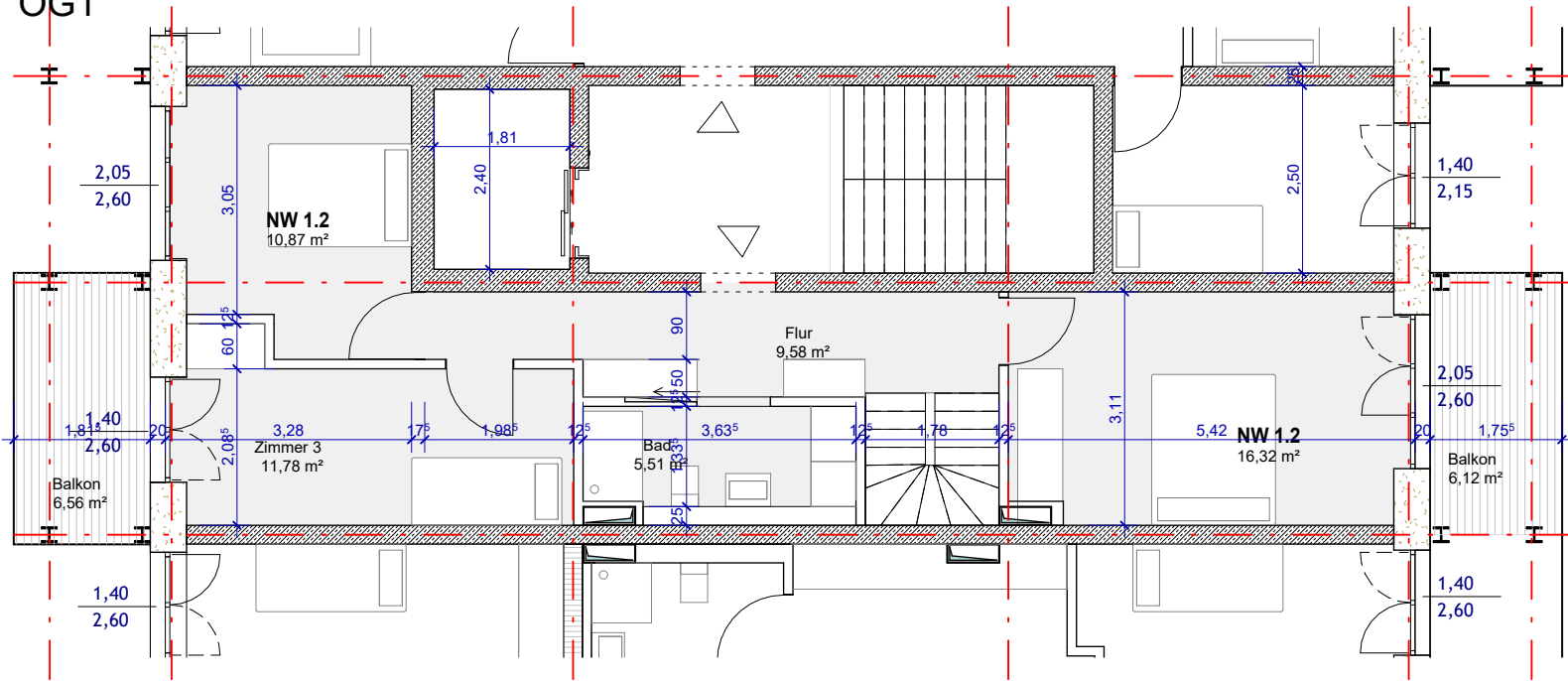


OG1



Wohnung
NW 0.2-1.2



Fläche WoFIV

Wohnfläche (o. Balkone)	NW 0.2	37,00 m ²	36,49 m ²
Balkon (zu 50%)	NW 0.2'	10,76 m ²	5,38 m ²
Garten	NW 0.2G	31,99 m ²	0,00 m ²
Wohnfläche (m. Balkonen)		79,76 m ²	41,87 m ²
Wohnfläche (o. Balkone)	NW 1.2	54,05 m ²	54,05 m ²
Balkon (zu 50%)	NW 1.2'	12,68 m ²	6,34 m ²
Wohnfläche (m. Balkonen)		66,73 m ²	60,39 m ²

Diese Maße sind vorläufig und können sich im Laufe der weiteren Planung noch verändern.

Bauherr

PG Vielfalt in Ladenburg GbR, vertreten
durch Herrn Kappel, Panoramastr. 67
69126 Heidelberg

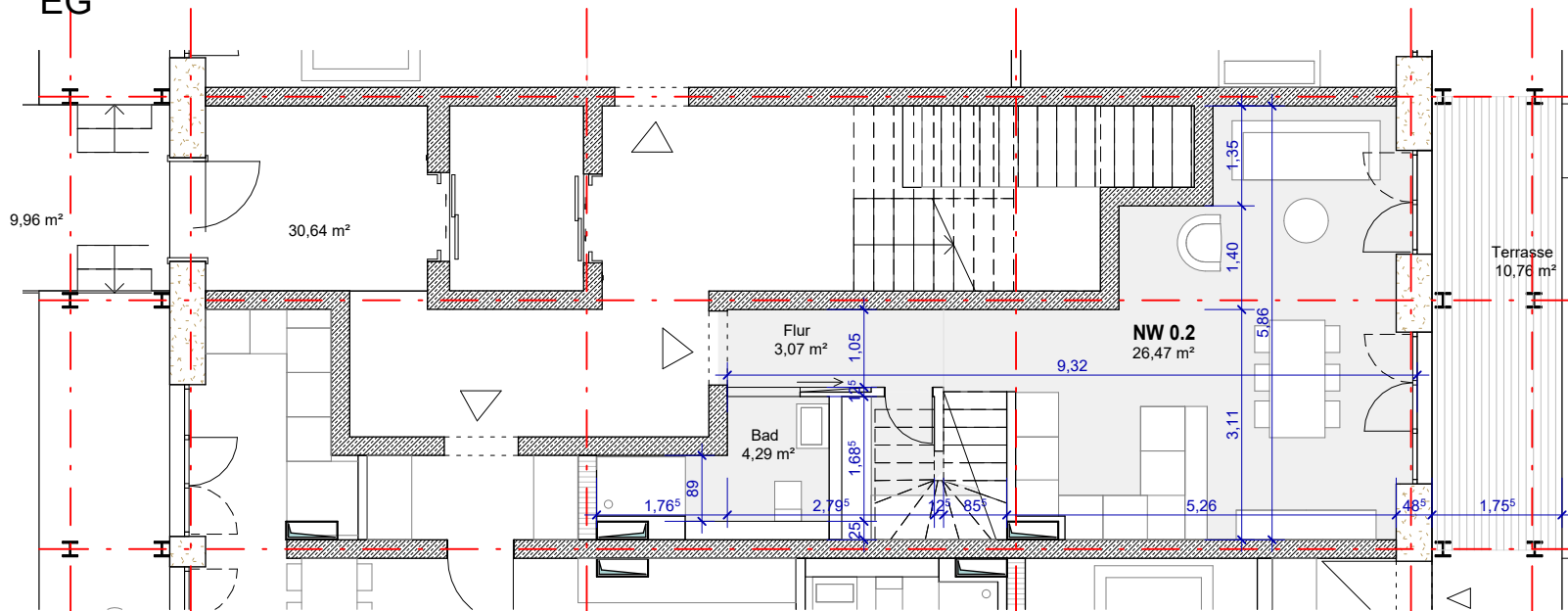
Projekt

Bauvorhaben PG Vielfalt in Ladenburg

Status

LP2

EG



www.archid.de
arch.id GmbH

Kinzigstr. 29, D - 10247 Berlin
Tel.: +49 030 2123 8551
Fax.: +49 030 2123 9950
buero@archid.de
www.archid.de



Bearbeiter
st

Datum
16.05.2022

Maßstab
A4 = 1 : 100