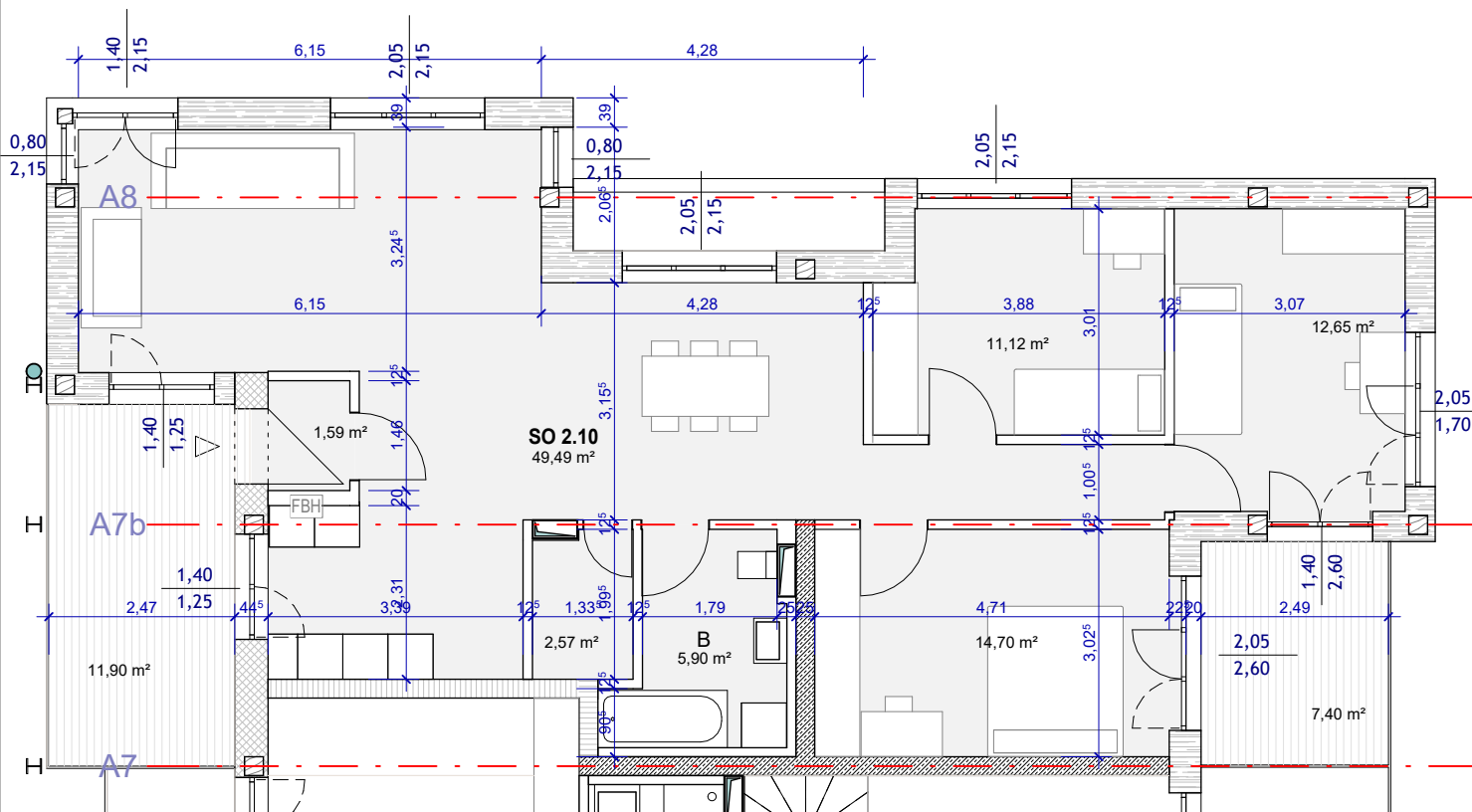
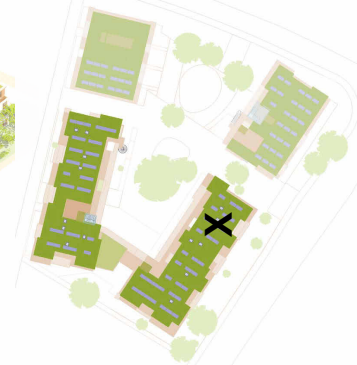


SO 2.10



	Fläche	WoFIV
Wohnfläche (o. Balkone)	SO 2.10 98,02 m ²	98,02 m ²
Balkon (zu 50%)	SO 2.10' 7,40 m ²	3,70 m ²
Balkon (zu 25%)	SO 2.10'' 11,90 m ²	2,97 m ²
Wohnfläche (m. Balkonen)	117,32 m ²	104,70 m ²

Diese Maße sind vorläufig und können sich im Laufe der weiteren Planung noch verändern.

Bauherr
 PG Vielfalt in Ladenburg GbR, vertreten
 durch Herrn Kappel, Panoramastr. 67
 69126 Heidelberg

Projekt
 Bauvorhaben PG Vielfalt in Ladenburg

Status
 LP3

www.archid.de
 arch.id GmbH

Kinzigstr. 29, D - 10247 Berlin
 Tel.: +49 030 2123 8551
 Fax.: +49 030 2123 9950
 buero@archid.de
 www.archid.de



	Bearbeiter	Datum	Maßstab
	st	16.05.2022	A4 = 1 : 100