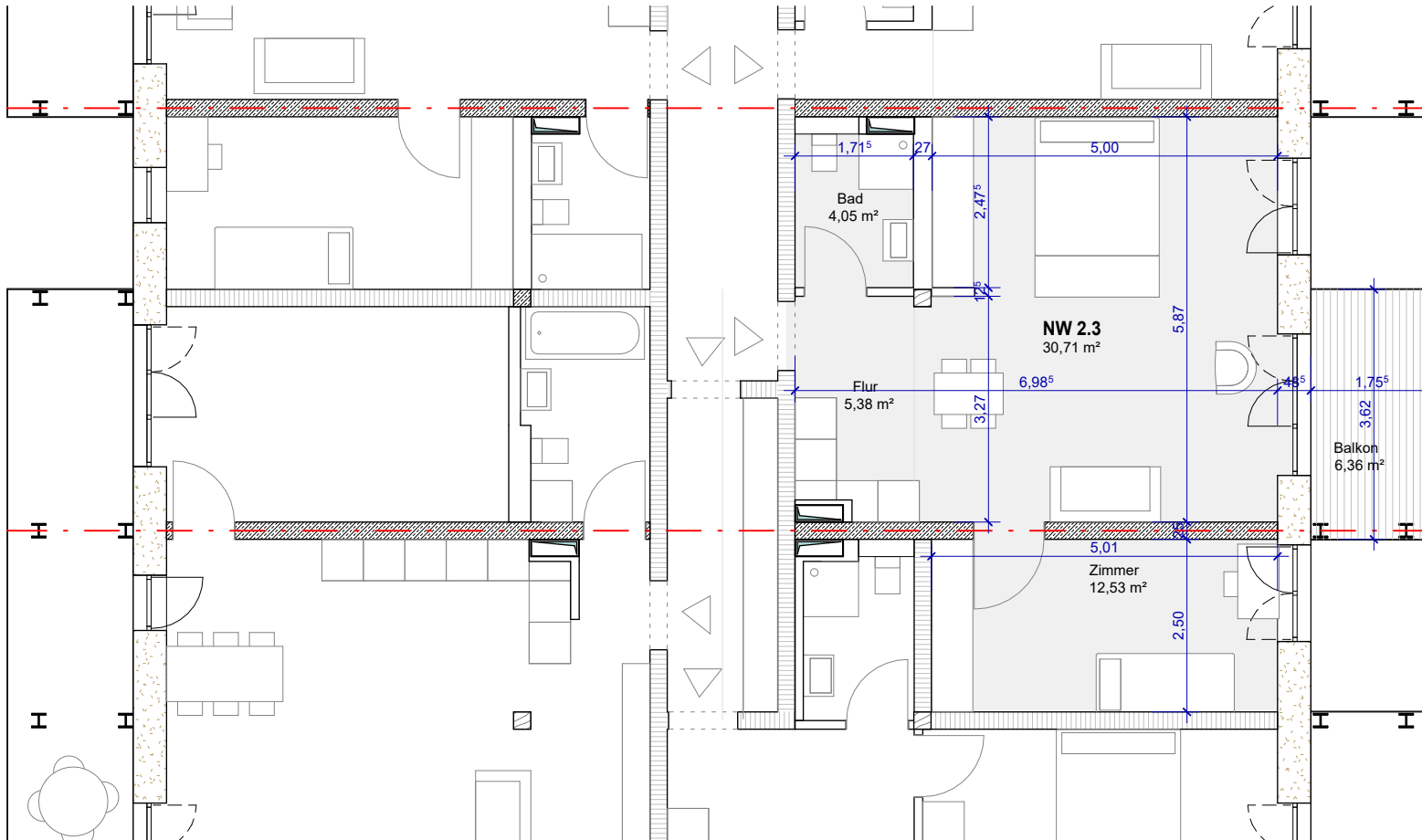


Wohnung
NW 2.3



Fläche WoFIV

	NW 2.3	52,67 m ²	52,67 m ²
Wohnfläche (o. Balkone)	NW 2.3	52,67 m ²	52,67 m ²
Balkon (zu 50%)	NW 2.3'	6,36 m ²	3,18 m ²
Wohnfläche (m. Balkonen)		59,03 m ²	55,85 m ²

Diese Maße sind vorläufig und können sich im Laufe der weiteren Planung noch verändern.

— Bauherr —
PG Vielfalt in Ladenburg GbR, vertreten durch Herrn Kappel, Panoramastr. 67 69126 Heidelberg

Projekt
Bauvorhaben PG Vielfalt in Ladenburg

Status
LP2

www.archid.de
arch.id GmbH

Kinzigstr. 29, D - 10247 Berlin
Tel.: +49 030 2123 8551
Fax.: +49 030 2123 9950
buero@archid.de
www.archid.de



N 	Bearbeiter st	Datum 16.05.2022	Maßstab A4 = 1 : 100
-------	------------------	---------------------	-------------------------